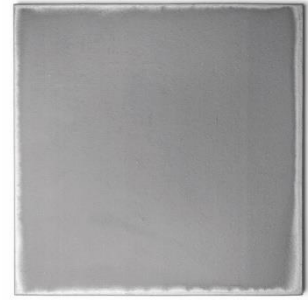


【光洋製瓦 取扱い商品 敷瓦】



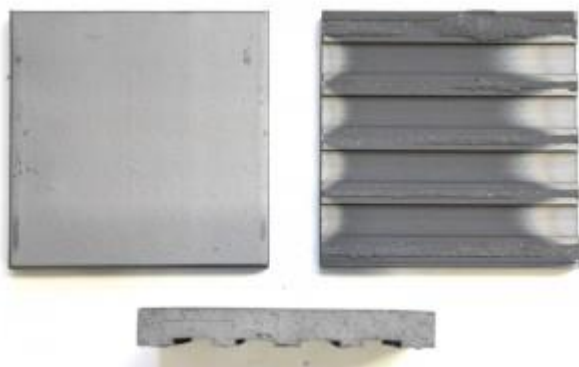
オリジナルシルバー（通常品）

ラフスキン（オーダー品）

ブラック（オーダー品）

品番	品名	標準寸法(mm)	枚/m ²	枚/箱	kg/枚	通常品 設計価格	ラフスキン 設計価格	ブラック 設計価格
SH1	角平 足付	300×300×30	11	3	4.73	1,800	1,890	-
SH2	角平 足付	300×300×25	11	4	3.88	1,680	1,770	-
SH3	角平 足無	300×300×25	11	4	4.88	1,800	1,890	-
SH4	角平 足付	250 x 250 x 20	16	8	2.25	1,140	1,200	1,370
SH5	角平 足付	200 x 200 x 20	25	10	1.45	720	760	870
SH6	角平 足付	150×150×20	44	16	0.81	450	480	540
SH7	角平 足付	210×100×20	44	20	0.78	450	480	540
SH8	角平 足付	200×100×20	50	20	0.73	450	480	540
SH9	2丁掛平 足付	60×227×20	74	36	0.45	300	320	360
SH10	三角 足付	250×343×20	32	16	1.00	1,000	1,050	1,200
SH11	三角 足付	200×280×20	50	20	0.73	600	630	720
SH12	三角 足付	150×210×20	88	32	0.42	380	400	460
SH13	三角 足付	300×420×25	22	8	1.98	1,800	1,900	2,160
SH14	三角 足無	300×420×25	22	8	2.44	1,800	1,900	2,160
SH16	階段	300×300×25	3.3/m	4	3.95	2,040	-	2,448
SH17	階段	300×300×30	3.3/m	3	4.73	2,160	-	2,600
SH18	階段	250×250×20	4/m	8	2.19	1,500	-	1,800
SH19	階段	200×200×20	5/m	10	1.45	900	-	1,080
SH20	階段	150×150×20	6.7/m	16	0.84	670	-	810
SH21	階段	200×100×20	5/m	20	0.74	580	-	700

【角平足付タイプ】



【三角タイプ】



【階段タイプ】



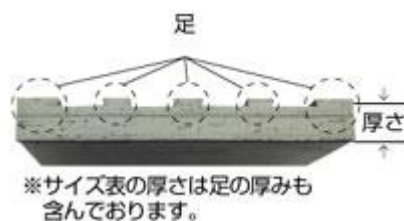
【足無しタイプ】



【足付タイプについて】

標準品は足付タイプになっています。

一部商品では平らな（足無し）タイプもあります。



*表面が粗面になった「ラフスキン」、表面が黒色の「ブラック」は

オーダー製作商品です。1.5 ヶ月程度の納期が必要です。

【製品のお取り扱いについて】

- ・表面のいぶし銀膜は素手で触ると指紋が付きますので、施工時は手袋を着用してください。
- ・施工についてはタイル業者へお問い合わせ下さい。
- ・焼き物ですので若干のネジレや寸法のばらつきがある場合があります。
- ・養生テープなど粘着テープを貼ると表面のいぶし銀膜が剥がれる可能性があります
- ・いぶし瓦は経年の変化により黒ずみなど色変化が発生する場合がありますが、これは自然素材であるいぶし瓦特有の現象であり品質の劣化を伴うものではありません。

【メンテナンスについて】

- ・施工後、一週間ほど乾燥させて下さい。
- もしくは、養生を施し敷瓦表面の汚れを十分に水拭きして下さい。
- ・敷瓦表面に塗料が付いた場合は、シンナー等でふき取って下さい。

【経年変化をしたような黒色にするために】

- ・縁の石や壁及び廻り縁等に養生を施し、敷瓦に植物性油を塗布して下さい。敷瓦の表面が乾いたら再度塗布くり返して下さい。3～4回繰り返す塗りを行うと表面が黒色になっていきます。
- ・一週間に一度油拭きを行い、4～5回繰り返すことにより自然な変化のある黒色になっていきます。その後日頃は乾拭き又は固く絞った水拭きで手入れを行い、一ヶ月に一度は油拭きを行うようにして下さい。